



AXIAL FLOW CABINET FAN

CGT Series

Adjustable Pitch Fans



Constructive configuration models from 400 to 800



Constructive configuration models from 900 to 1250

Range of adjustable pitch aerofoil blade, axial flow cabinet fans. Fan casing manufactured from heavy gauge **galvanised sheet steel** internally lined with 25 mm thickness fireproof fibreglass acoustic insulation (M0).

All models incorporate separate high grade die-cast aluminium blades locked within a pressed sheet steel hub.

Motors

Available, depending upon the model:

- with three phase motors in 4 or 6 poles.
- with three phase two speed motors 4/8 or 6/12 poles.

All the motors are **IP55**, Class F insulation.

Electrical supplies:

Three phase 230/400V-50Hz up to 3kW.

Three phase 400V-50Hz, for higher power motors and two speed motors.

(See characteristics chart).

Additional Information

Standard air direction: form (A) configuration (Motor over Impeller).

On request, explosion proof versions in accordance to ATEX Directive for three phase models:

- Increased safety II2G EExellT3.

- Flame proof

II2G EExdIIBT5 or EExdIICT4.

II3D Ex tD 125°C or 135°C.

On request

Air direction: form (B) configuration (Impeller over Motor).

Single phase motors 230-50Hz up to 2,2kW. PTC.

APPLICATIONS



Warehouses



Workshops



Commercial premises



Car Parks

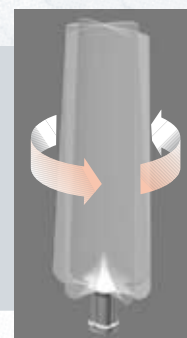


VERSIONS

Highly versatile range due to different number of available blades and adjustable pitch angles



Impellers with 3, 6 or 9 blades with adjustable pitch angles, allowing the most optimum selection to achieve with every kind of installation requirements



Pitch angle

CGT

Cylindrical cased axial flow fans

Corrosion resistance



Casings manufactured from galvanised sheet steel. Design enables the casing side panels to be removed and the motor-impeller assembly accessed

Easy to install



Robust base supports facilitate the **installation**.
(Models from 900 to 1250)

Impeller dynamically balanced



Impeller dynamically balanced, according to ISO 1940 standard, providing vibration free operation

Wide blade design: higher pressure



Wide blade design to ensure **the highest efficient airflow performances**.

Configuration 1: models from 400 to 630

Configuration 2: models from 710 to 1250

Reference

C G T / 6 - 1 0 0 0 - 6 / 8 / A - 1,5 kW

1 2 3 4 5 6 7

- 1 - : Product range
- 2 - : Number of poles
- 3 - : Diameters
- 4 - : Number of blades
- 5 - : Blade pitch angle
- 6 - : Airflow direction
- 7 - : Motor Power

Motor powers (kW) for CGT product range

1 SPEED	2 POLES	2850 RPM						1,1	1,5	2,2	3									
	4 POLES	1450 RPM	0,25	0,37	0,55	0,75	1,1	1,5	2,2	3	4	5,5	7,5	11	15	18,5	22	30	37	45
	6 POLES	950 RPM		0,37	0,55	0,75	1,1	1,5	2,2	3	4	5,5	7,5	11	15	18,5	22			
	8 POLES	730 RPM	Check available motors																	

2 SPEED	2/4 POLES				1,1/0,25	1,5/0,33	2,2/0,45	3/0,6												
	4/8 POLES	0,37/0,09	0,55/0,13	0,75/0,17	1,1/0,26	1,7/0,35	2,3/0,5	3/0,65	4/0,75	5/1	6,8/1,4	8,4/2,05	10,5/2,2	15,5/2,7	17/3,4	22/4,4	29/6,5	33/8	42/10	50/11
	6/12 POLES		0,4/0,08	0,75/0,12	0,9/0,16	1,3/0,2	2,2/0,37	3/0,55	4/0,75		7,5/1,3		11/1,8	15/2,5	18,5/3	25/4,5				

* Note: For 2 speed motors, the powers may have small variations depending on the motor manufacturer.



■ Technical characteristics - 2 poles - 2950 rpm

Before installation check that the product electrical characteristics listed on the data plate label (Voltage, power, frequency etc) match those of the intended electrical supply.

Model	Motor power (Kw)	Full load current (A)		Weight (Kg)
		230 V	400 V	
CGT/2-400-6/-1,1	1,1	4	2,32	46
CGT/2-400-6/-1,5	1,5	5,2	3,01	53
CGT/2-400-6/-2,2	2,2	8,8	5,1	55

Model	Motor power (Kw)	Full load current (A)		Weight (Kg)
		230 V	400 V	
CGT/2-450-6/-1,1	1,5	5,2	3,01	55
CGT/2-450-6/-1,5	2,2	8,8	5,1	57
CGT/2-450-6/-3	3	11,1	6,4	61

We reserve right to supply different motors and hence data may change.

■ Technical characteristics - 4 poles - 1450 rpm

Model	Motor power (Kw)	Full load current (A)		Weight (Kg)
		230 V	400 V	
CGT/4-400-6/-0,25	0,25	1,2	0,71	31
CGT/4-400-6/-0,37	0,37	1,8	1,04	31

Model	Motor power (Kw)	Full load current (A)		Weight (Kg)
		230 V	400 V	
CGT/4-800-9/-2,2	2,2	8,3	4,8	116
CGT/4-800-9/-3	3	11,3	6,5	119
CGT/4-800-9/-4	4	-	8,6	122
CGT/4-800-9/-5,5	5,5	-	11,1	135
CGT/4-800-9/-7,5	7,5	-	14,8	143

CGT/4-450-6/-0,25	0,25	1,2	0,71	33
CGT/4-450-6/-0,37	0,37	1,8	1,04	33
CGT/4-450-6/-0,55	0,55	2,4	1,36	36

CGT/4-900-6/-3	3	11,3	6,5	159
CGT/4-900-6/-4	4	-	8,6	162
CGT/4-900-6/-5,5	5,5	-	11,1	175
CGT/4-900-6/-7,5	7,5	-	14,8	183
CGT/4-900-6/-11	11	-	22,6	207
CGT/4-900-6/-15	15	-	28,5	222

CGT/4-500-6/-0,55	0,55	2,4	1,36	40
CGT/4-500-6/-0,75	0,75	3	1,71	41
CGT/4-500-6/-1,1	1,1	4,4	2,53	48

CGT/4-900-9/-4	4	-	8,6	166
CGT/4-900-9/-5,5	5,5	-	11,1	179
CGT/4-900-9/-7,5	7,5	-	14,8	187
CGT/4-900-9/-11	11	-	22,6	211
CGT/4-900-9/-15	15	-	28,5	226
CGT/4-900-9/-18,5	18,5	-	35	236

CGT/4-560-6/-0,55	0,55	2,4	1,36	42
CGT/4-560-6/-0,75	0,75	3	1,71	43
CGT/4-560-6/-1,1	1,1	4,4	2,53	50
CGT/4-560-6/-1,5	1,5	5,5	3,19	53
CGT/4-560-6/-2,2	2,2	8	4,61	55

CGT/4-1000-6/-4	4	-	8,6	160
CGT/4-1000-6/-5,5	5,5	-	11,1	173
CGT/4-1000-6/-7,5	7,5	-	14,8	181
CGT/4-1000-6/-11	11	-	22,6	205
CGT/4-1000-6/-15	15	-	28,5	220
CGT/4-1000-6/-18,5	18,5	-	35	267
CGT/4-1000-6/-22	22	-	41	282

CGT/4-630-6/-0,75	0,75	3	1,71	50
CGT/4-630-6/-1,1	1,1	4,4	2,53	57
CGT/4-630-6/-1,5	1,5	5,5	3,19	60
CGT/4-630-6/-2,2	2,2	8	4,61	62
CGT/4-630-6/-3	3	10,3	5,94	66

CGT/4-1000-9/-5,5	5,5	-	11,1	178
CGT/4-1000-9/-7,5	7,5	-	14,8	186
CGT/4-1000-9/-11	11	-	22,6	210
CGT/4-1000-9/-15	15	-	28,5	225
CGT/4-1000-9/-18,5	18,5	-	35	272
CGT/4-1000-9/-22	22	-	41	287

CGT/4-710-3/-0,75	0,75	3	1,71	68
CGT/4-710-3/-1,1	1,1	4,2	2,4	75
CGT/4-710-3/-1,5	1,5	5,5	3,2	78
CGT/4-710-3/-2,2	2,2	8	4,61	83
CGT/4-710-3/-3	3	10,3	5,94	86

CGT/4-1250-6/-15	15	-	28,5	377
CGT/4-1250-6/-18,5	18,5	-	35	424
CGT/4-1250-6/-22	22	-	41	439
CGT/4-1250-6/-30	30	-	55	482
CGT/4-1250-6/-37	37	-	68	515
CGT/4-1250-6/-45	45	-	84	540

CGT/4-710-6/-1,1	1,1	8,3	4,8	78
CGT/4-710-6/-1,5	1,5	5,5	3,2	81
CGT/4-710-6/-2,2	2,2	8,3	4,8	86
CGT/4-710-6/-3	3	11,3	6,5	89
CGT/4-710-6/-4	4	-	8,6	92

CGT/4-1250-9/-15	15	-	28,5	382
CGT/4-1250-9/-18,5	18,5	-	35	429
CGT/4-1250-9/-22	22	-	41	444
CGT/4-1250-9/-30	30	-	55	487
CGT/4-1250-9/-37	37	-	68	520
CGT/4-1250-9/-45	45	-	84	545

CGT/4-800-3/-1,1	1,1	4,2	2,4	80
CGT/4-800-3/-1,5	1,5	5,5	3,2	83
CGT/4-800-3/-2,2	2,2	8,3	4,8	88
CGT/4-800-3/-3	3	11,3	6,5	91
CGT/4-800-3/-4	4	-	8,6	94
CGT/4-800-3/-5,5	5,5	-	11,1	107

CGT/4-800-6/-1,5	1,5	5,5	3,2	107
CGT/4-800-6/-2,2	2,2	8,3	4,8	112
CGT/4-800-6/-3	3	11,3	6,5	115
CGT/4-800-6/-4	4	-	8,6	118
CGT/4-800-6/-5,5	5,5	-	11,1	131
CGT/4-800-6/-7,5	7,5	-	14,8	139

We reserve right to supply different motors and hence data may change.

CGT

Cylindrical cased axial flow fans



■ Technical characteristics - 6 poles - 950 rpm

Model	Motor power (Kw)	Full load current (A)		Weight (Kg)
		230 V	400 V	
CGT/6-500-6/-0,37	0,37	1,8	1,04	37
CGT/6-560-6/-0,37	0,37	1,8	1,04	53
CGT/6-560-6/-0,55	0,55	2,8	1,62	54
CGT/6-630-6/-0,37	0,37	1,8	1,04	46
CGT/6-630-6/-0,55	0,55	2,8	1,62	47
CGT/6-630-6/-0,75	0,75	3,4	1,97	50
CGT/6-630-6/-1,1	1,1	4,9	2,82	53
CGT/6-710-3/-0,55	0,55	2,9	1,7	46
CGT/6-710-3/-0,75	0,75	4,2	2,4	47
				50
CGT/6-710-6/-0,55	0,55	2,9	1,7	53
CGT/6-710-6/-0,75	0,75	4,2	2,4	100
CGT/6-710-6/-1,1	1,1	4,9	2,82	103
CGT/6-800-3/-0,55	0,55	2,9	1,7	77
CGT/6-800-3/-0,75	0,75	4,2	2,4	80
CGT/6-800-3/-1,1	1,1	5,7	3,3	83
CGT/6-800-3/-1,5	1,5	6,8	3,9	90
CGT/6-800-6/-0,55	0,55	2,9	1,7	80
CGT/6-800-6/-0,75	0,75	4,2	2,4	83
CGT/6-800-6/-1,1	1,1	5,7	3,3	86
CGT/6-800-6/-1,5	1,5	6,8	3,9	93
CGT/6-800-6/-2,2	2,2	9,4	5,4	97
CGT/6-800-9/-0,75	0,75	4,2	2,4	87
CGT/6-800-9/-1,1	1,1	5,7	3,3	90
CGT/6-800-9/-1,5	1,5	6,8	3,9	97
CGT/6-800-9/-2,2	2,2	9,4	5,4	101
CGT/6-800-9/-3	3	12	6,9	113

We reserve right to supply different motors and hence data may change.

Model	Motor power (Kw)	Full load current (A)		Weight (Kg)
		230 V	400 V	
CGT/6-900-6/-1,5	1,5	6,8	3,9	158
CGT/6-900-6/-2,2	2,2	9,4	5,4	162
CGT/6-900-6/-3	3	12	6,9	174
CGT/6-900-6/-4	4	-	8,7	181
CGT/6-900-9/-1,5	1,5	6,8	3,9	162
CGT/6-900-9/-2,2	2,2	9,4	5,4	166
CGT/6-900-9/-3	3	12	6,9	178
CGT/6-900-9/-4	4	-	8,7	185
CGT/6-900-9/-5,5	5,5	-	11,9	181
CGT/6-1000-6/-1,5	1,5	6,8	3,9	156
CGT/6-1000-6/-2,2	2,2	9,4	5,4	160
CGT/6-1000-6/-3	3	12	6,9	172
CGT/6-1000-6/-4	4	-	8,7	179
CGT/6-1000-6/-5,5	5,5	-	11,9	187
CGT/6-1000-6/-7,5	7,5	-	17	210
CGT/6-1000-9/-2,2	2,2	9,4	5,4	165
CGT/6-1000-9/-3	3	12	6,9	177
CGT/6-1000-9/-4	4	-	8,7	184
CGT/6-1000-9/-5,5	5,5	-	11,9	192
CGT/6-1000-9/-7,5	7,5	-	17	215
CGT/6-1250-6/-4	4	-	8,7	336
CGT/6-1250-6/-5,5	5,5	-	11,9	344
CGT/6-1250-6/-7,5	7,5	-	17	367
CGT/6-1250-6/-11	11	-	23	399
CGT/6-1250-6/-15	15	-	31	439
CGT/6-1250-9/-5,5	5,5	-	11,9	349
CGT/6-1250-9/-7,5	7,5	-	17	372
CGT/6-1250-9/-11	11	-	23	404
CGT/6-1250-9/-15	15	-	31	444
CGT/6-1250-9/-18,5	18,5	-	37	487
CGT/6-1250-9/-22	22	-	45	497

CGT

Cylindrical cased axial flow fans

CGT 2 speed models

■ Technical characteristics - 2/4 poles - 2950/1450 rpm

Model	Motor power (kW)		Full load current (A)		Weight (Kg)
	V.1	V.2	V.1	V.2	
CGT/2/4-400-6/-1,1/0,25	1,1	0,25	2,4	0,85	33
CGT/2/4-400-6/-1,5/0,33	1,5	0,33	3,3	1,1	39
CGT/2/4-400-6/-2,2/0,45	2,2	0,45	4,6	1,4	39

We reserve right to supply different motors and hence data may change.

Model	Motor power (kW)		Full load current (A)		Weight (Kg)
	V.1	V.2	V.1	V.2	
CGT/2/4-450-6/-1,5/0,33	1,5	0,33	3,3	1,1	52
CGT/2/4-450-6/-2,2/0,45	2,2	0,45	4,6	1,4	52
CGT/2/4-450-6/-3/0,6	3	0,6	6,2	1,9	62



■ Technical characteristics - 4/8 poles - 1450/730 rpm

Model	Motor power (kW)		Full load current (A)		Weight (Kg)
	V.1	V.2	V.1	V.2	
CGT/4/8-400-6/-0,37/0,09	0,37	0,09	1,1	1,2	31
CGT/4/8-450-6/-0,37/0,09	0,37	0,09	1,1	1,2	33
CGT/4/8-450-6/-0,55/0,13	0,55	0,13	1,8	0,65	36
CGT/4/8-500-6/-0,55/0,13	0,55	0,13	1,8	0,65	40
CGT/4/8-500-6/-0,75/0,17	0,75	17	2,15	0,75	41
CGT/4/8-500-6/-1,1/0,26	1,1	0,26	2,8	1,2	45
CGT/4/8-560-6/-0,55/0,13	0,55	0,13	1,8	0,65	42
CGT/4/8-560-6/-0,75/0,17	0,75	17	2,15	0,75	43
CGT/4/8-560-6/-1,1/0,26	1,1	0,26	2,8	1,2	50
CGT/4/8-560-6/-1,7/0,35	1,7	0,35	4	1,6	53
CGT/4/8-560-6/-2,3/0,5	2,3	0,5	5,2	1,9	54
CGT/4/8-630-6/-0,75/0,17	0,75	17	2,15	0,75	50
CGT/4/8-630-6/-1,1/0,26	1,1	0,26	2,8	1,2	57
CGT/4/8-630-6/-1,7/0,35	1,7	0,35	4	1,6	60
CGT/4/8-630-6/-2,3/0,5	2,3	0,5	5,2	1,9	61
CGT/4/8-630-6/-3/0,65	3	0,65	6,8	2,5	68
CGT/4/8-710-3/-0,75/0,17	0,75	0,17	2,15	0,75	74
CGT/4/8-710-3/-1,1/0,26	1,1	0,26	2,8	1,2	76
CGT/4/8-710-3/-1,7/0,35	1,7	0,35	4	1,6	79
CGT/4/8-710-3/-2,3/0,5	2,3	0,5	5,2	1,9	84
CGT/4/8-710-3/-3/0,65	3	0,65	6,8	2,5	96
CGT/4/8-710-6/-1,1/0,26	1	0,26	2,5	1,2	79
CGT/4/8-710-6/-1,7/0,35	1,7	0,35	3,5	1,6	82
CGT/4/8-710-6/-2,3/0,5	2,3	0,5	4,5	2	86
CGT/4/8-710-6/-3/0,65	3	0,65	6,3	3,1	99
CGT/4/8-710-6/-4/0,75	4	0,75	9,2	5,1	114
CGT/4/8-800-3/-1,1/0,26	1,1	0,26	2,8	1,2	80
CGT/4/8-800-3/-1,7/0,35	1,7	0,35	4	1,6	83
CGT/4/8-800-3/-2,3/0,5	2,3	0,5	5,2	1,9	87
CGT/4/8-800-3/-3/0,65	3	0,65	6,8	2,5	93
CGT/4/8-800-3/-4/0,75	4	0,75	8,9	3,2	99
CGT/4/8-800-3/-5/1	5	1	9,9	3,3	115
CGT/4/8-800-6/-1,7/0,35	1,7	0,35	4	1,6	86
CGT/4/8-800-6/-2,3/0,5	2,3	0,5	5,2	1,9	90
CGT/4/8-800-6/-3/0,65	3	0,65	6,8	2,5	96
CGT/4/8-800-6/-4/0,75	4	0,75	8,9	3,2	102
CGT/4/8-800-6/-5/1	5	1	9,9	3,3	118
CGT/4/8-800-6/-6,8/1,4	6,8	1,4	13,7	5,1	129
CGT/4/8-800-9/-2,3/0,5	2,3	0,5	5,2	1,9	94
CGT/4/8-800-9/-3/0,65	3	0,65	6,8	2,5	100
CGT/4/8-800-9/-4/0,75	4	0,75	8,9	3,2	133
CGT/4/8-800-9/-5/1	5	1	9,9	3,3	122
CGT/4/8-800-9/-6,8/1,4	6,8	1,4	13,7	5,1	133
CGT/4/8-800-9/-8,4/2,05	8,4	2,05	16	5,7	133

Model	Motor power (kW)		Full load current (A)		Weight (Kg)
	V.1	V.2	V.1	V.2	
CGT/4/8-900-6/-3/0,65	3	0,65	6,8	2,5	161
CGT/4/8-900-6/-4/0,75	4	0,75	8,9	3,2	167
CGT/4/8-900-6/-5/1	5	1	9,9	3,3	183
CGT/4/8-900-6/-6,8/1,4	6,8	1,4	13,7	5,1	194
CGT/4/8-900-6/-8,4/2,05	8,4	2,05	16	5,7	194
CGT/4/8-900-6/-10,5/2,2	10,5	2,2	21	7,4	226
CGT/4/8-900-6/-15,5/2,7	15,5	2,7	30	9,5	245
CGT/4/8-900-9/-4/0,75	4	0,75	8,9	3,2	171
CGT/4/8-900-9/-5/1	5	1	9,9	3,3	187
CGT/4/8-900-9/-6,8/1,4	6,8	1,4	13,7	5,1	198
CGT/4/8-900-9/-8,4/2,05	8,4	2,05	16	5,7	198
CGT/4/8-900-9/-10,5/2,2	10,5	2,2	21	7,4	230
CGT/4/8-900-9/-15,5/2,7	15,5	2,7	30	9,5	249
CGT/4/8-1000-6/-4/0,75	4	0,75	8,9	3,2	165
CGT/4/8-1000-6/-5/1	5	1	9,9	3,3	181
CGT/4/8-1000-6/-6,8/1,4	6,8	1,4	13,7	5,1	192
CGT/4/8-1000-6/-8,4/2,05	8,4	2,05	16	5,7	192
CGT/4/8-1000-6/-10,5/2,2	10,5	2,2	21	7,4	224
CGT/4/8-1000-6/-15,5/2,7	15,5	2,7	30	9,5	243
CGT/4/8-1000-6/-17/3,4	17	3,4	33	11	301
CGT/4/8-1000-6/-22/4,4	22	4,4	43	15	302
CGT/4/8-1000-9/-6,8/1,4	6,8	1,4	13,7	5,1	197
CGT/4/8-1000-9/-8,4/2,05	8,4	2,05	16	5,7	197
CGT/4/8-1000-9/-10,5/2,2	10,5	2,2	21	7,4	229
CGT/4/8-1000-9/-15,5/2,7	15,5	2,7	30	9,5	248
CGT/4/8-1000-9/-17/3,4	17	3,4	33	11	306
CGT/4/8-1000-9/-22/4,4	22	4,4	43	15	307
CGT/4/8-1250-6/-15,5/2,7	15,5	2,7	30	9,5	400
CGT/4/8-1250-6/-17/3,4	17	3,4	33	11	458
CGT/4/8-1250-6/-22/4,4	22	4,4	43	15	459
CGT/4/8-1250-6/-29/6,5	29	6,5	54	17	457
CGT/4/8-1250-6/-33/8	33	8	61	21	499
CGT/4/8-1250-6/-42/10	42	10	85	27	575
CGT/4/8-1250-9/-15,5/2,7	15,5	2,7	30	9,5	267
CGT/4/8-1250-9/-17/3,4	17	3,4	33	11	298
CGT/4/8-1250-9/-22/4,4	22	4,4	43	15	308
CGT/4/8-1250-9/-29/6,5	29	6,5	54	17	305
CGT/4/8-1250-9/-33/8	33	8	61	21	339
CGT/4/8-1250-9/-42/10	42	10	85	27	456

We reserve right to supply different motors and hence data may change.

CGT

Cylindrical cased axial flow fans



■ Technical characteristics - 6/12 poles - 950/475 rpm

Model	Motor power (kW)		Full load current (A)		Weight (Kg)
	V.1	V.2	V.1	V.2	
CGT/6/12-500-6/-0,4/0,08	0,4	0,08	1,2	0,7	37
CGT/6/12-560-6/-0,4/0,08	0,4	0,08	1,2	0,7	39
CGT/6/12-560-6/-0,75/0,12	0,75	0,12	2,4	0,9	46
CGT/6/12-630-6/-0,4/0,08	0,4	0,08	1,2	0,7	46
CGT/6/12-630-6/-0,75/0,12	0,75	0,12	2,4	0,9	53
CGT/6/12-630-6/-0,9/0,16	0,9	0,16	2,6	0,96	57
CGT/6/12-710-3/-0,4/0,08	0,4	0,08	1,2	0,7	72
CGT/6/12-710-3/-0,75/0,12	0,75	0,12	2,4	0,9	79
CGT/6/12-710-6/-0,4/0,08	0,4	0,08	1,2	0,7	75
CGT/6/12-710-6/-0,75/0,12	0,75	0,12	2,4	0,9	82
CGT/6/12-710-6/-0,9/0,16	1,1	0,16	2,6	0,96	86
CGT/6/12-710-6/-1,3/0,2	1,5	0,2	3,5	1,2	89
CGT/6/12-800-3/-0,75/0,12	0,75	0,12	2,4	0,9	83
CGT/6/12-800-3/-0,9/0,16	0,9	0,16	2,6	0,96	87
CGT/6/12-800-3/-1,3/0,2	1,3	0,2	3,5	1,2	90
CGT/6/12-800-6/-0,75/0,12	0,75	0,12	2,4	0,9	86
CGT/6/12-800-6/-0,9/0,16	0,9	0,16	2,6	0,96	90
CGT/6/12-800-6/-1,3/0,2	1,3	0,2	3,5	1,2	93
CGT/6/12-800-6/-2,2/0,37	2,2	0,37	5,6	2,2	103
CGT/6/12-800-9/-0,75/0,12	0,75	0,12	2,4	0,9	90
CGT/6/12-800-9/-0,9/0,16	0,9	0,16	2,6	0,96	94
CGT/6/12-800-9/-1,3/0,2	1,3	0,2	3,5	1,2	97
CGT/6/12-800-9/-2,2/0,37	2,2	0,37	5,6	2,2	107
CGT/6/12-800-9/-3/0,55	3	0,55	8	3,1	123
CGT/6/12-900-6/-1,3/0,2	1,3	0,2	3,5	1,2	158
CGT/6/12-900-6/-2,2/0,37	2,2	0,37	5,6	2,2	168
CGT/6/12-900-6/-3/0,55	3	0,55	8	3,1	184
CGT/6/12-900-6/-4/0,75	4	0,75	9,4	3,4	194

We reserve right to supply different motors and hence data may change.

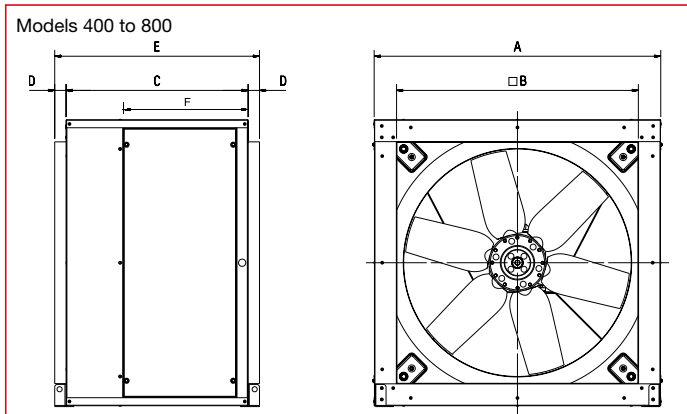
Model	Motor power (kW)		Full load current (A)		Weight (Kg)
	V.1	V.2	V.1	V.2	
CGT/6/12-900-9/-1,3/0,2	1,3	0,2	3,5	1,2	162
CGT/6/12-900-9/-2,2/0,37	2,2	0,37	5,6	2,2	172
CGT/6/12-900-9/-3/0,55	3	0,55	8	3,1	188
CGT/6/12-900-9/-4/0,75	4	0,75	9,4	3,4	198
CGT/6/12-900-9/-5,5/1	5,5	1	14,1	5,4	195
CGT/6/12-1000-6/-1,3/0,2	1,3	0,2	3,5	1,2	156
CGT/6/12-1000-6/-2,2/0,37	2,2	0,37	5,6	2,2	166
CGT/6/12-1000-6/-3/0,55	3	0,55	8	3,1	182
CGT/6/12-1000-6/-4/0,75	4	0,75	9,4	3,4	192
CGT/6/12-1000-6/-5,5/1	5,5	1	14,1	5,4	201
CGT/6/12-1000-6/-7,5/1,3	7,5	1,3	17,5	5,5	208
CGT/6/12-1000-9/-2,2/0,37	2,2	0,37	5,6	2,2	171
CGT/6/12-1000-9/-3/0,55	3	0,55	8	3,1	187
CGT/6/12-1000-9/-4/0,75	4	0,75	9,4	3,4	197
CGT/6/12-1000-9/-5,5/1	5,5	1	14,1	5,4	206
CGT/6/12-1000-9/-7,5/1,3	7,5	1,3	17,5	5,5	213
CGT/6/12-1250-6/-4/0,75	4	0,75	9,4	3,4	349
CGT/6/12-1250-6/-5,5/1	5,5	1	14,1	5,4	358
CGT/6/12-1250-6/-7,5/1,3	7,5	1,3	17,5	5,5	365
CGT/6/12-1250-6/-11/1,8	11	1,8	26,2	8	405
CGT/6/12-1250-6/-15/2,5	15	2,5	33,4	10,4	434
CGT/6/12-1250-9/-5,5/1	5,5	1	14,1	5,4	363
CGT/6/12-1250-9/-7,5/1,3	7,5	1,3	17,5	5,5	370
CGT/6/12-1250-9/-11/1,8	11	1,8	26,2	8	410
CGT/6/12-1250-9/-15/2,5	15	2,5	33,4	10,4	439
CGT/6/12-1250-9/-18,5/3	18,5	3	38,2	11,45	505
CGT/6/12-1250-9/-25/4,5	25	4,5	52,2	16,6	525

CGT

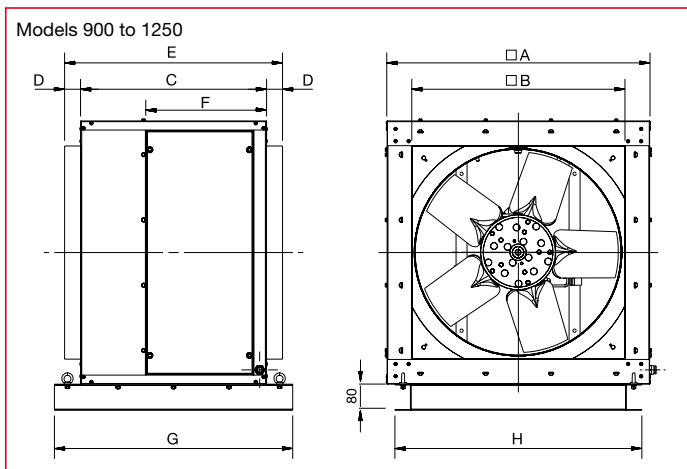
Cylindrical cased axial flow fans



■ Dimensions (mm)



Model	A	B	C	D	E	F
400	509	423	440	40	520	588
450	567,6	473	783	40	563	650
500	638	523	525	40	605	719
560	718,6	583	570	40	650	370
630	808	653	570	40	650	370
710	907,6	750	640	40	720	438
800	1007,6	850	640	40	720	438



Model	A	B	C	D	E	F	G	H
900	1126,5	950	700	50	800	503	860	1076,5
1000	1256,5	1055	700	50	800	503	860	1206,5
1250	1476,5	1275	900	50	1000	310	1060	1426,5



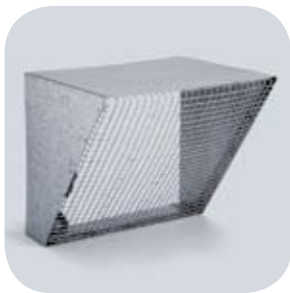
■ Mounting accessories



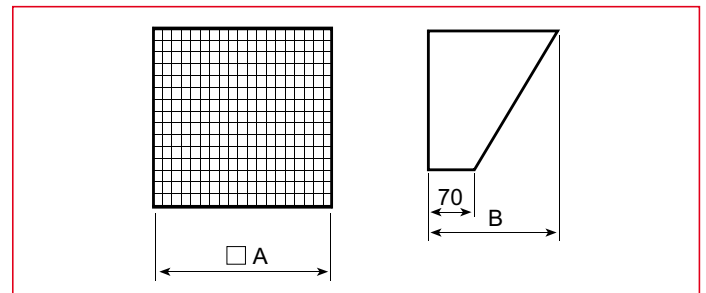
PER-CN CGT
Aluminium and sheet steel louvre back draft shutter (without bird guard) for CGT and CHGT series.

Model	A
400	428
450	428
500	428
560	585
630	655
710	752
800	852
910	952
1000	1057
1250	1277

Dimensions in mm.



CVD CGT/CHGT
Protection guards
Wire protection guards for mounting on the inlet or discharge sides of the cabinets.



Model cabinet	Inlet and discharge		
	Protection guard model	A	B
CGT-400	CVD/400 CGT/CHGT	424	313,5
CGT-450	CVD/450 CGT/CHGT	474	341,5
CGT-500	CVD/500 CGT/CHGT	524	369,5
CGT-560	CVD/560 CGT/CHGT	584	403,5
CGT-630	CVD/630 CGT/CHGT	654	422,5
CGT-710	CVD/710 CGT/CHGT	751	503,8
CGT-800	CVD/800 CGT/CHGT	851,5	560,2
CGT-900	CVD/900 CGT/CHGT	951,5	616,2
CGT-1000	CVD/1000 CGT/CHGT	1056,5	675
CGT-1250	CVD/1250 CGT/CHGT	1276,5	798,3

Dimensions in mm.

CGT

Cylindrical cased axial flow fans

To check the curves from CGT product range, please refer to CHGT performance curves

